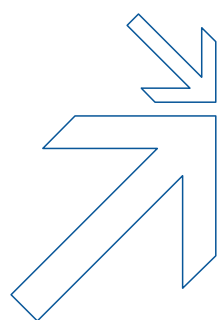




Eléments Clés 2007



Groupe Foyer

Groupe Foyer

Eléments Clés

2007

Présentation du Groupe

Foyer est une société luxembourgeoise du secteur des assurances fondée en **1922**. Au fil des années, la société s'est transformée en un Groupe d'assurances et de services financiers. Le Groupe **Foyer** s'est imposé comme leader du marché Grand-Ducal en assurance Non-Vie et Vie grâce à ses qualités d'innovation et de service mais aussi grâce à l'excellence de son réseau de distribution.

Son activité s'étend aux services financiers privés et institutionnels à travers ses filiales **Foyer Patrimonium**, **Foyer Asset Management** ainsi qu'à l'assurance Vie internationale par la société **Foyer International**.

Le Groupe Foyer emploie 450 personnes et opère au Luxembourg avec un réseau de plus de 450 agents et 400 courtiers.

Mission

Aujourd'hui, l'Union Européenne pose de nouveaux défis à **Foyer**, mais ouvre aussi de nouvelles perspectives.

La mission du Groupe **Foyer** est la suivante :

- Offrir un service optimal à la clientèle ;
- Etendre à la grande région sa position de leader dans l'assurance Non-Vie à Luxembourg ;
- Développer les activités d'assurances Vie et pension dans une optique européenne ;
- Continuer à développer les activités de services financiers ;
- Etre à la pointe du progrès par l'intégration des nouvelles technologies.

Valeurs

Une entreprise, c'est tout d'abord ses femmes et ses hommes. Ensemble ils partagent une culture d'entreprise basée sur des valeurs auxquelles ils s'identifient.

Les valeurs qui guident les comportements de **Foyer** sont :

- Confiance - faire ce que l'on dit et dire ce que l'on fait ;
- Excellence - la passion de satisfaire ses clients ;
- Innovation - se remettre en cause ;
- Intégrité - montrer l'exemple ;
- Indépendance - prendre ses responsabilités.

Ces valeurs l'aident à remplir sa mission au service d'une clientèle toujours plus exigeante.

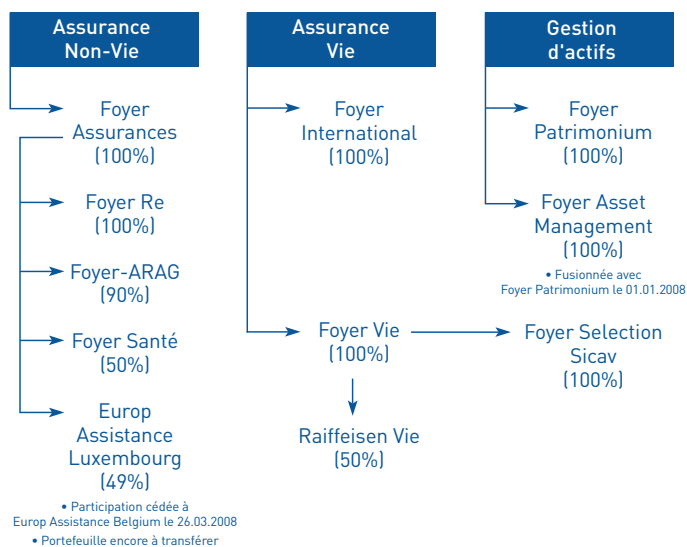
Actionnariat et capital

Au 31/12/2007, le capital de **Foyer S.A.** est représenté par 8.997.275 actions. Les fonds propres du Groupe s'élèvent à 460 millions EUR au 31.12.2007. Les actions de **Foyer** sont cotées à la Bourse de Luxembourg et sur Euronext - Bruxelles. Au cours de 48,4 EUR à fin 2007, la capitalisation de la société est de 435 millions EUR.

Les titres sont détenus à 78,6% par **Foyer Finance**, société luxembourgeoise regroupant des actionnaires familiaux, et à 4,7% par **Luxempart**, le flottant boursier s'élevant donc à 16,7%.

Structure du Groupe

L'organisation du Groupe correspond au schéma suivant :



Assurance Non-Vie

Les primes émises en Non-Vie en 2007 s'élèvent à 243 millions EUR. La contribution au résultat consolidé après impôt est de 63,86 millions EUR en 2007.

Hors consolidation, les primes brutes encaissées en 2007 par **Foyer Assurance** s'élèvent à 235 millions EUR, 34 millions EUR pour **Foyer Re**, 5 millions EUR pour **Foyer-Arag** et 5 millions pour **Foyer Santé**.

Foyer Assurances

Cette société du groupe est active au Luxembourg et dans la région limitrophe de la Belgique par l'intermédiaire d'un important réseau d'agents exclusifs au Luxembourg et de courtiers au Luxembourg et en Belgique.

Cette société assure surtout les risques liés à l'automobile, les dommages aux biens et la responsabilité civile générale. Sur ces marchés, **Foyer Assurances** est leader depuis de nombreuses années au Luxembourg. La société assure les particuliers, mais également les entreprises au Luxembourg. La part de marché de **Foyer** s'élève à 37,7% en branche « Auto » et 32,6% en branche « Dommages aux biens » (chiffres 2006 de l'Association des Compagnies d'Assurance au Luxembourg).

L'activité hors Luxembourg se limite à une production dans le marché régional de proximité belge. Les risques sont très diversifiés et fortement réassurés.

Foyer Re

Foyer Re est la société de réassurance captive du groupe **Foyer**.

Foyer-ARAG

Cette filiale commune avec la société allemande ARAG est spécialisée en protection juridique.

Foyer Santé

La société, détenue à 50% avec le partenaire allemand UKV Union Krankenversicherung A.G., propose des produits de couverture de frais de santé, en individuel ou à travers des entreprises.

Europ Assistance Luxembourg

La société, détenue à 49% avec Europ Assistance Holding France, propose des services d'assistance personne, voyage et automobile à Luxembourg ou à l'étranger.

Cette activité sera remise à la société belge Europ Assistance (Belgium) dans le courant du premier semestre 2008.

Assurance Vie

Conformément aux Normes Internationales d'Information Financière (IFRS), les primes brutes consolidées s'élèvent à 91,03 millions EUR. La contribution au résultat consolidé après impôts de la branche Vie s'élève à 9,81 millions EUR.

En 2007, le chiffre d'affaires de **Foyer International** s'élève à 109 millions EUR, de **Foyer Vie** à 77 millions EUR et de **Raiffeisen Vie** à 4,4 millions EUR.

Les actifs clients gérés par **Foyer International** s'élèvent à 1,4 milliards EUR au 31 décembre 2007.

Foyer Vie

Foyer Vie, société du Groupe spécialisée en assurances vie sur le marché domestique, propose une gamme complète de produits pour les particuliers et les entreprises, axée sur des produits à taux garanti et avec une participation au bénéfice.

Foyer International

Foyer International est une société d'assurance vie spécialisée dans les produits d'assurance Vie en LPS (Libre Prestation de Services) au-delà des frontières luxembourgeoises. Par l'intermédiaire de partenaires dans le secteur du Private Banking, du Wealth Management et du Family Office, la société propose des contrats à des non-résidents luxembourgeois qui sont parfaitement adaptés à la législation du pays de résidence. Par la pérennité de ses relations et la qualité de son offre, **Foyer International** devient chaque jour un peu plus l'interlocuteur privilégié des conseillers aux investisseurs privés internationaux. Les fonds collectés, tant sur les contrats d'assurances que sur les contrats d'investissements, par **Foyer International** auprès de ses clients ont progressé cette année de 25,8%, suite aux premiers succès résultant de la stratégie de diversification commerciale implémentée depuis 2006.

Raiffeisen Vie

Il s'agit d'une filiale commune à 50% entre Banque Raiffeisen et le Groupe **Foyer** distribuant des produits d'assurance Vie par le réseau bancaire.

Gestion d'actifs

Foyer Patrimonium

Après avoir augmenté sa participation dans **Foyer Patrimonium** à 100%, **Foyer S.A.** a préparé au deuxième semestre la fusion de ses deux filiales **Foyer Patrimonium** et **Foyer Asset Management**. Cette fusion a été réalisée le 1er janvier 2008, **Foyer Patrimonium** ayant absorbé la société **Foyer Asset Management**. La nouvelle entité aux compétences renforcées développera les activités de gestion de fortunes pour le compte d'une clientèle privée et institutionnelle.

Au 31 décembre 2007, les capitaux sous mandat de gestion des deux entités avant fusion s'élèvent à 1,7 milliards EUR. La contribution de l'activité « Gestion d'actifs » au résultat consolidé s'élève à 2,52 millions EUR.

Données financières

Le bénéfice net consolidé (part du Groupe) s'élève à 76,1 millions EUR en 2007, soit en léger recul de 1,7% par rapport à 2006. Le tableau ci-dessous indique la composition du résultat consolidé après impôts, par principales branches d'activités pour les exercices 2007 et 2006.

Contribution au bénéfice consolidé

EUR millions	2007	2006	Δ%
Assurance Non-Vie	63,9	66,8	-5
Assurance Vie	9,8	8,8	11
Gestion d'actifs	2,5	2,0	25
Total (part du Groupe)	76,1	77,6	-2

Bilan consolidé

au 31 décembre 2007

ACTIF

EUR milliers	31.12.2007	31.12.2006
Immobilisations incorporelles	4 954,5	4 532,6
Immobilisations corporelles	53 547,4	53 571,4
Immeubles de placement	6 013,5	6 354,7
Immeubles d'exploitation	42 695,5	42 249,8
Autres immobilisations corporelles	4 838,4	4 966,8
Investissements dans des entreprises associées	-	361,2
Titres à revenu variable	346 583,3	323 406,2
Disponibles à la vente	276 965,2	290 666,8
Portefeuille de négociation	69 618,1	32 739,4
Titres à revenu fixe	768 868,0	717 754,0
Disponibles à la vente	757 968,7	707 706,6
Portefeuille de négociation	10 899,3	10 047,4
Actifs financiers désignés comme des actifs évalués en juste valeur en contrepartie du résultat	1 434 392,0	1 442 590,0
Impôts différés à actif	2 240,4	2 771,4
Créances d'assurance et autres créances	89 115,5	88 880,1
Part des réassureurs dans les passifs relatifs aux contrats d'assurance et financiers	138 597,9	66 681,6
Trésorerie et équivalents de trésorerie	209 082,3	141 121,0
TOTAL DE L'ACTIF	3 047 780,0	2 841 669,5

Bilan consolidé

au 31 décembre 2007

PASSIF

EUR milliers	31.12.2007	31.12.2006
Capitaux propres - Part du Groupe		
Capital	44 994,2	44 994,2
Primes d'émission	3 106,0	3 106,0
Réserves et résultats reportés	336 197,2	287 525,8
Résultat de la période	76 065,7	77 370,6
Total capitaux propres - Part du Groupe	460 286,9	412 996,6
Capitaux propres - Part des minoritaires	334,1	750,3
Total capitaux propres	460 621,0	413 746,9
Provisions techniques	1 456 395,3	1 330 758,1
Autres provisions techniques	849 031,3	723 843,3
Provisions relatives à des contrats d'assurance en unités de compte	607 364,0	606 914,8
Provisions	24 242,3	24 972,7
Fonds de pension complémentaire	22 239,3	23 337,9
Provisions pour autres passifs et charges	2 003,0	1 634,8
Impôts différés au passif	65 700,4	67 305,0
Passifs financiers	926 526,6	866 460,3
Autres passifs financiers	-	29,6
Passifs des contrats d'investissement	833 523,7	835 073,6
Emprunts et dépôts des réassureurs	93 002,9	31 357,1
Dettes d'assurance et autres dettes	114 294,4	138 426,5
TOTAL DU PASSIF	3 047 780,0	2 841 669,5

Compte de résultat consolidé

pour la période se terminant le 31 décembre 2007

EUR milliers	31.12.2007	31.12.2006
Primes acquises brutes	331 386,1	298 779,7
Primes acquises cédées	-55 167,2	-48 140,3
Primes acquises nettes de réassurance	276 218,9	250 639,4
Commissions et participations aux bénéfices perçues sur contrats de réassurance	4 751,2	5 063,8
Commissions d'acquisition sur contrats d'investissement	1 023,1	565,2
Commissions perçues par le secteur Gestion d'Actifs	6 137,9	6 955,7
Commissions de gestion sur contrats d'investissement	6 641,3	6 569,4
Commissions de gestion sur contrats d'assurance	5 857,6	5 405,2
Gains nets réalisés sur actifs financiers	45 550,4	26 408,7
Variation de juste valeur d'actifs/passifs comptabilisés à la juste valeur en contrepartie du résultat	2 634,6	25 729,8
Revenus financiers	43 516,8	34 660,6
Charges financières	-11 526,5	-12 376,1
Plus-value réalisée sur actifs corporels	-	29 416,8
Total Produits d'exploitation nets	104 586,4	128 399,1
Charges de prestations d'assurance Vie-Montants bruts	-97 117,7	-94 165,7
Charges de prestations d'assurance Non-Vie-Montants bruts	-133 031,0	-112 894,2
Parts des réassureurs dans les charges de prestations d'assurance	24 994,9	14 196,6
Charges de prestations d'assurance nettes de réassurance	-205 153,8	-192 863,3
Frais d'acquisition nets	-54 676,0	-53 633,4
Frais d'administration	-17 768,8	-18 359,4
Frais relatifs aux contrats d'investissement & contrats d'assurance	-5 601,9	-5 425,1
Autres frais d'exploitation	-70,5	-14,9
Frais	-78 117,2	-77 432,8
Résultat opérationnel	97 534,2	108 742,3
Quote-part du Groupe dans le résultat des entreprises associées	115,6	88,2
Résultat avant impôts	97 649,9	108 830,6
Impôts	-21 455,7	-31 212,8
Résultat de l'exercice	76 194,2	77 617,8
Dont part revenant au Groupe	76 065,8	77 370,6
Dont part revenant aux minoritaires	128,4	247,2
Résultat par action de base / dilué pour le résultat de l'exercice attribuable aux actionnaires ordinaires de la société mère : (€)	8,5	8,6



Foyer S.A. - Société Anonyme - R.C. Luxembourg: B0000
12, rue Léon Laval - L-3372 Leudelage - Adresse postale: L-2986 Luxembourg
Tél.: [+352] 437 437 - Fax: [+352] 42 88 84 - e-mail: contact@foyer.lu

www.foyer.lu